

# CEPSA STAR AVANT SYNT 10W40

## Descripción



El CEPSA STAR AVANT SYNT 10W40 combina bases sintéticas y de primer refino con una aditivación de altas prestaciones para proporcionar una alta protección al motor, incluso en los usos más severos.

El aceite CEPSA STAR AVANT SYNT 10W40 está especialmente recomendado para responder a las exigencias de los motores de gasolina y diesel de inyección directa, siendo apto para motores duales de GNC/GLP, tanto en vehículos ligeros como en vagonetas Off-road, 4x4 y vehículos diesel ligero (camionetas y camiones ligeros).

### Utilización de producto

- o Indicado en modernas motorizaciones de los turismos de alta gama y prestaciones: berlinas, deportivos, y en general, aquellos dotados demecánicas muy potentes.
- o Para diseños de modernas tecnologías: turboalimentados, inyección directa, multiválvulas, HDi, etc.
- o Para todo tipo de clima y conducción, especialmente en servicio severo.

### Prestaciones de producto

- o La aprobación API SN garantiza una mayor protección frente a la formación de depósitos en los pistones a altas temperaturas, reduce la formación de lodos y una mayor compatibilidad con los componentes no metálicos del motor, evitando su degradación prematura.
- o Al exceder el nivel ACEA A3/B4-08 garantiza una elevada protección del motor frente al desgaste, especialmente en aquellos con motorizaciones con sistemas de inyección directa y en motorizaciones con árboles de levas duales.
- o La nueva generación de aditivos antidesgaste son compatibles con los catalizadores de gases de escape, lo que ayuda a evitar el envenenamiento de sus componentes metálicos y su posible taponamiento.
- o Facilita el arranque en frío y contribuye al ahorro de combustible frente a aceites de mayor viscosidad.
- o Protege al motor de los gases ácidos originados durante la combustión de GNC/GLP en los motores a gas.

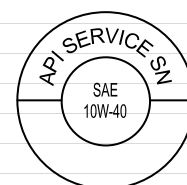
## Niveles de Calidad

· API SN/CF

· ACEA A3/B4- 08

## Características Típicas

CARACTERÍSTICAS	NORMA ASTM	CEPSA STAR AVANT SYNT 10W40
<b>Grado SAE</b>	---	<b>10W-40</b>
Densidad 15°C, g/cc	D-4052	0,875
P. Inflamación V/A, °C	D-92	220
P. Congelación, °C	D-97	-33
Viscosidad a 100°C, cSt	D-445	14,55
Viscosidad a 40°C, cSt	D-445	98,0
Índice de viscosidad	D-2270	154
Número de Base, mgKOH/g	D-2896	8,7
Viscosidad HTHS, cP	D-4683	3,8



## Seguridad, Higiene y Medio Ambiente

Existe la correspondiente Ficha de Datos de Seguridad conforme a la legislación vigente, que proporciona información relativa a la peligrosidad del producto, precauciones en su manejo, medidas de primeros auxilios y datos medioambientales disponibles.

Los valores de características típicas que figuran en el cuadro, son valores medios dados a título indicativo y no constituyen una garantía. Estos valores pueden ser modificados sin previo aviso.